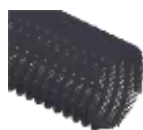


DMP-螺紋加勁網管含接頭規格表



NSO
全透水型

NSD
2/3 透水型

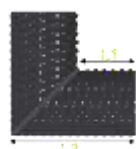
NSH
1/2 透水型

DMP-螺紋加勁網管同徑直接頭規格

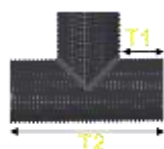
標稱管徑		內徑*外徑 ±3.0%mm	螺距 ±3.0%	長度 m
英吋	型號			
1½"	NSO-40A NSD-40A	37*48	11.0mm	4m
2"	NSO-50A NSD-50A NSH-50A	48.5*61	11.5mm	4m
2½"	NSO-65A NSD-65A	62*76	12.5mm	4m
3"	NSO-75A NSD-75A NSH-75A	77*89	12.5mm	4m
4"	NSO-100A NSD-100A NSH-100A	98*114	12.5mm	4m
5"	NSO-125A NSD-125A	123*140	14.0mm	5m
6"	NSO-150A NSD-150A NSH-150A	148*165	14.0mm	5m
8"	NSO-200A NSD-200A NSH-200A	195*216	14.5mm	5m
10"	NSO-250A NSD-250A NSH-250A	239*267	14.5mm	5m
12"	NSO-300A NSD-300A	290*318	15.0mm	5m
16"	NSO-400A	390*420	15.5mm	5m

同徑直接頭		內徑*外徑 ±3.0%mm	螺距 ±3.0%	長度 cm
英吋	型號			
1½"F	NSF-40A	48.5*61.0	11.5mm	12cm
2"F	NSF-50A	62.0*76.0	12.5mm	12cm
2½"F	NSF-65A	77.0*89.0	12.5mm	12cm
3"F	NSF-75A	90.0*105.0	12.5mm	15cm
4"F	NSF-100A	115.0*130.0	12.5mm	20cm
5"F	NSF-125A	141.0*160.0	14.0mm	20cm
6"F	NSF-150A	166.0*183.0	14.5mm	25cm
8"F	NSF-200A	217.0*240.0	14.5mm	30cm
10"F	NSF-250A	268.0*290.0	14.5mm	35cm
12"F	NSF-300A	320.0*342.0	15.0mm	40cm
16"F	NSF-400A	422.0*452.0	15.5mm	45cm

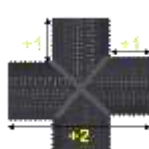
DMP-螺紋加勁網管異型接頭規格表



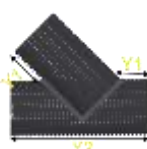
L 型接頭



T 型接頭



+ 型接頭



Y 型接頭



L45° 型接頭



D 封口塞頭

標準管徑		內徑*外徑 ±3.0%mm	螺距 ±3.0%	L1 T1 +1	L2	T2	+2	Y2	L45°2	D2
英吋	型號			Y1 L45°1 D1	mm	mm	mm	mm	mm	mm
1½"F	NSF-40	48.5*60.0	11.5mm	80mm	140	220	220	245	105	110
2"F	NSF-50	60.5*76.0	12.5mm	80mm	156	236	236	267	111	126
2½"F	NSF-65	76.8*90.0	12.5mm	80mm	170	250	250	287	117	140
3"F	NSF-75	90.5*105.0	12.5mm	100mm	205	305	305	348	143	155
3½"F	NSF-90	101.0*115*0	12.5mm	100mm	215	315	315	363	148	165
4"F	NSF-100	115.0*130.0	12.5mm	133mm	263	397	397	450	187	180
5"F	NSF-125	141.0*160.0	14.0mm	133mm	293	427	427	493	200	210
6"F	NSF-150	166.0*183.0	14.0mm	167mm	350	516	516	592	242	233
8"F	NSF-200	217.0*240.0	14.5mm	200mm	440	640	640	739	299	290
10"F	NSF-250	268.0*290.0	14.5mm	233mm	523	757	757	877	353	340
12"F	NSF-300	320.0*342.0	15.0mm	267mm	609	875	875	1017	408	392
16"F	NSF-400	422.0*452.0	15.5mm	300mm	752	1052	1052	1239	487	502

* 本公司保持修改權利